



MERCEDES GLC MERCEDES GLC 400E 252CH 4M AMG 2XLINE ADVANCED PLUS ATTELAGE AIRMAT 360° PANO / 33

CARACTERISTIQUES DU VEHICULE

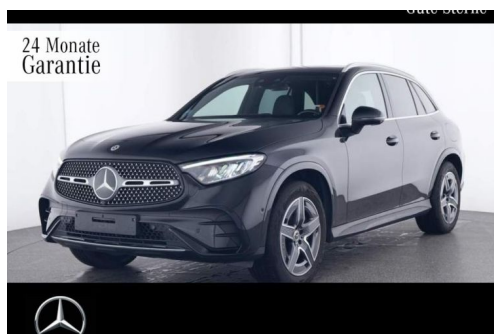
66.899 € TTC

Marque	Mercedes	Kilométrage	30.000 km
Modèle	GLC	Mise en circulation	09/2023
Transmission	Automatique	Garantie	24 mois constructeur
Catégorie		Couleur int.	Cuir Marron
Energie	Hybride	Couleur ext.	Noir Métallisé
Puis. din.	252 ch (186 kW)	Nb. de portes	5
Puis. fiscal	-	Emission CO2	12 g/km 

DESCRIPTION ET EQUIPEMENTS

Équipement - ABS - Régulateur de distance - Avertisseur de distance - Traction intégrale - Éclairage d'ambiance - Android Auto - Attelage de remorque pivotant - Apple CarPlay - Accoudoir - Volant chauffant - Assistance au démarrage en côte - Bluetooth - Ordinateur de bord - Rails de toit - Lève-vitres électriques - Hayon électrique - Rétroviseurs latéraux électriques - Réglage électrique des sièges - Antidémarrage électrique - ESP - Assistant de feux de route - Dispositif mains libres - Garantie - Séparation du compartiment à bagages - Limiteur de vitesse - Chargement par induction pour smartphones - Rétroviseur intérieur anti-éblouissement automatique - Isofix - Volant en cuir - Phares à LED - Feux de jour à LED - Jantes en alliage (...)

PHOTOS DU VEHICULE



POUR NOUS CONTACTER

	SANCY CAR IMPORT	E-mail	contact@sancycarimport.fr
Adresse	ZAC La Genouillade lieu-dit Bataille	Téléphone 1	0631342565
Code postal	63320	Téléphone 2	-
Ville	Saint-Diéry	Fax	-

Retrouvez tous les véhicules sur 